



## VLASTNOSTI

LED svítidlo je určené pro osvětlení přechodů pro chodce na komunikacích všech tříd. Svítidlo je naprosto shodné se svítidly AMPERA MIDI, která se používají pro osvětlení komunikací, pouze je vybaveno speciální optikou pro osvětlení přechodů. Při realizaci osvětlení si proto můžeme dovolit sjednotit design svítidel pro osvětlení přechodů se svítidly osvětlujícími komunikaci.

Svítidlo má robustní konstrukci a je vyrobeno z tlakově litého hliníku. Optický kryt je vyroben z extračirého skla.

Univerzální držák umožňuje svítidlo instalovat přímo na sloup nebo na výložník s možností nastavení náklonu.

Svítidlo je osazeno nejmodernějšími LED Cree. Pomocí speciálních čoček je světelný tok směřován tak, aby bylo dosaženo co nejlepšího osvětlení chodců na přechodu. Současně také dosáhneme velké úspory elektrické energie oproti klasickému řešení s výbojkovými svítidly.

Svítidlo se vyrábí s teplotou chromatičnosti světla: teplá bílá (WW 3000 K), neutrální bílá (NW 4000 K) nebo studená bílá (CW 5700 K). Pro odlišení barvy světla osvětlující přechod od barvy světla veřejného osvětlení doporučujeme ve většině případů použít svítidla se studenou barvou světla.

Barva svítidla: AKZO 900, šedá pískovaná  
(Na přání jakákoliv barva RAL)

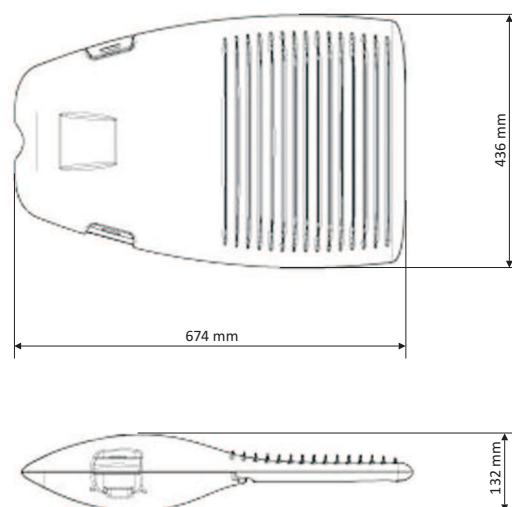
## VARIANTY SVÍTIDLA

AMPERA MIDI ZEBRA | 32 LED | 350 mA | 5145 | CW | 36 W  
 AMPERA MIDI ZEBRA | 32 LED | 500 mA | 5145 | CW | 51 W  
 AMPERA MIDI ZEBRA | 32 LED | 700 mA | 5145 | CW | 71 W  
 AMPERA MIDI ZEBRA | 48 LED | 350 mA | 5145 | CW | 51 W  
 AMPERA MIDI ZEBRA | 48 LED | 500 mA | 5145 | CW | 75 W  
 AMPERA MIDI ZEBRA | 48 LED | 700 mA | 5145 | CW | 106 W  
 AMPERA MIDI ZEBRA | 64 LED | 350 mA | 5145 | CW | 70 W  
 AMPERA MIDI ZEBRA | 64 LED | 500 mA | 5145 | CW | 99 W  
 AMPERA MIDI ZEBRA | 64 LED | 700 mA | 5145 | CW | 139 W

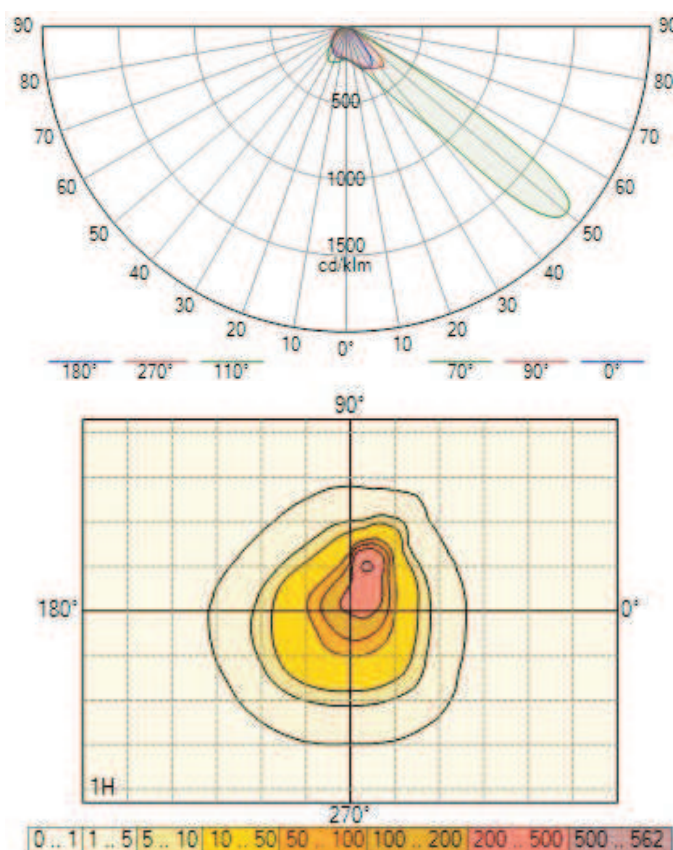
## TECHNICKÉ PARAMETRY

Krytí optické části:	IP 66
Krytí elektrické části:	IP 66
Odolnost proti nárazu (sklo):	IK 09
Napájecí napětí:	120 - 270 V; 50 - 60 Hz
El. třída izolace:	I. nebo II.
Hmotnost:	11,5 kg

## ROZMĚRY



## KŘIVKA SVÍTIVOSTI



## VZOROVÝ VÝPOČET OSVĚTLENÍ PŘECHODU

Vzorový výpočet osvětlení je zpracován v souladu s TKP 15: Osvětlení pozemních komunikací, Dodatek č. 1.

Ve výpočtu je uvažováno s přechodem o délce 7 m a šířce 3 m. Osvětlení přechodu je navrženo pro komunikaci osvětlenou na průměrný jas od 0,5 cd.m<sup>2</sup> do 0,75 cd.m<sup>2</sup> (třída osvětlení ME5 dle ČSN EN 13201).

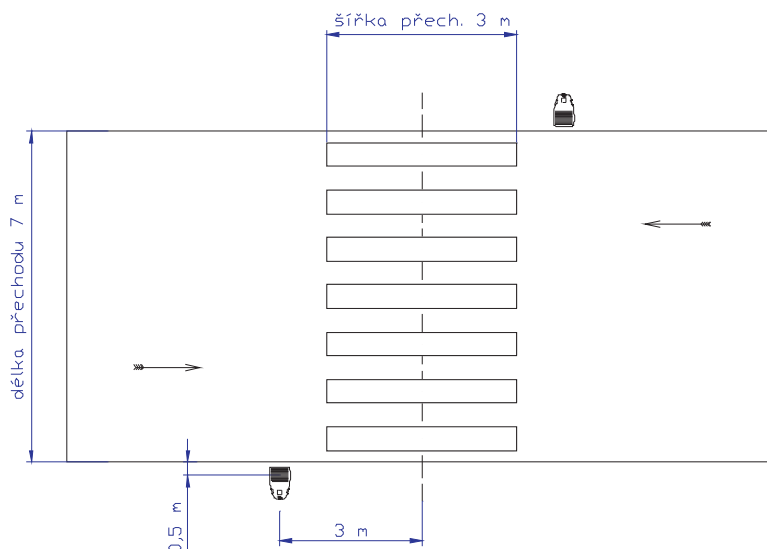
### KONFIGURACE:

Svítilno: AMPERA MIDI ZEBRA | 48 LED | 51 W

Závěsná výška: 6 m

Náklon svítidla: 5°

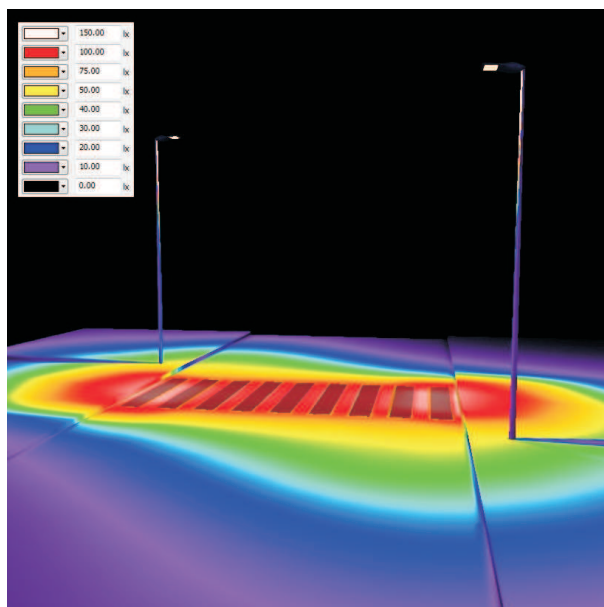
Přesah optické části svítidla do komunikace: -0,5 m



## VYPOČTENÉ HODNOTY OSVĚTLENÍ

Průměrná svislá osvětlenost základního prostoru A:	34,0 lx	Požadavek TKP	≥30 lx
Průměrná svislá osvětlenost doplňkového prostoru B1:	22,6 lx	Požadavek TKP	≥20 lx
Průměrná svislá osvětlenost doplňkového prostoru B2:	22,0 lx	Požadavek TKP	≥20 lx
Celková rovnoměrnost průměrné svislé osvětlenosti základního prostoru A:	75,0 %	Požadavek TKP	≥40 %

## VIZUALIZACE OSVĚTLENÍ PŘECHODU



### Artechnic - Schréder a.s.

Vinohradská 74, 130 00 Praha 3

Tel.: +420 222 522 930, Fax: +420 222 521 722

Email: info@artechnic-schreder.cz

Web: www.artechnic-schreder.cz